



Оценка энергетической эффективности здания для определения необходимости в модернизации

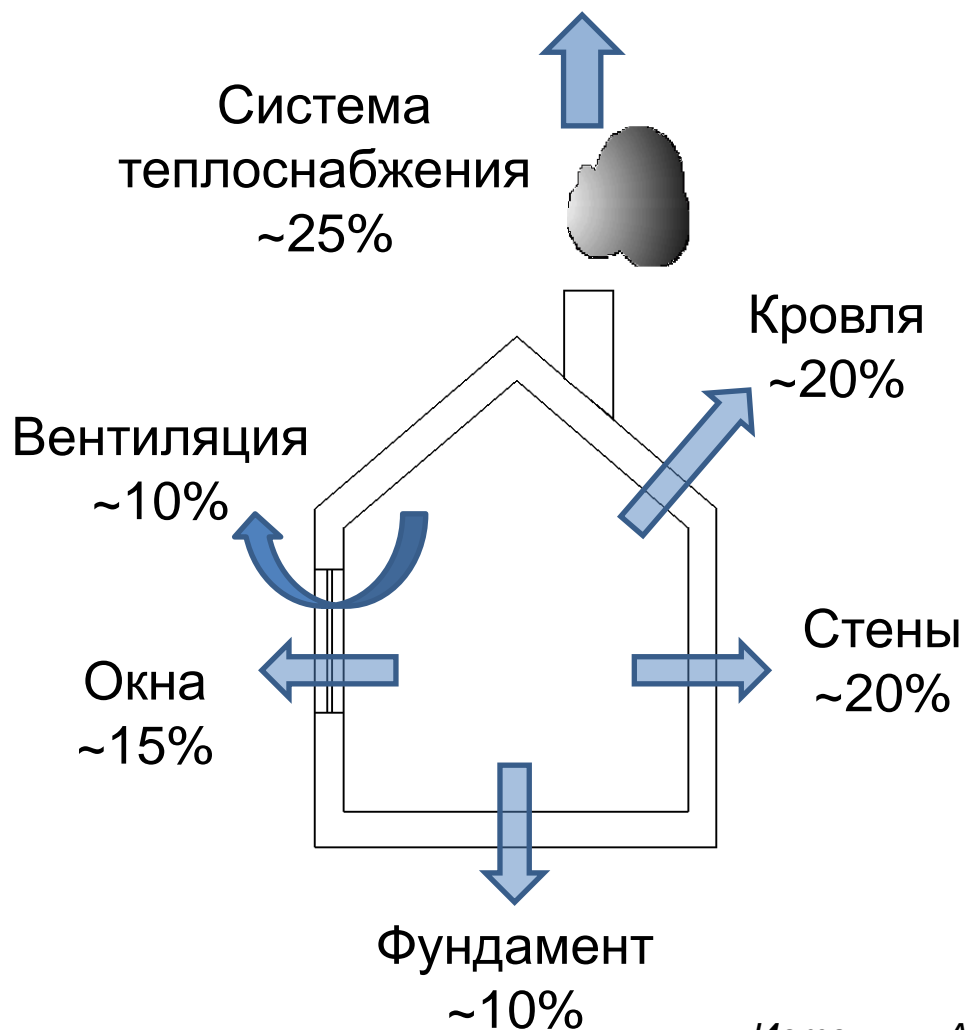
Дайна Индриксоне
Балтийский экологический форум, Латвия
Одесса, 27.06.2014



Потери теплоэнергии в здании

Источники потерь теплоэнергии:

- Конструкция здания,
- Вентиляция,
- Система теплоснабжения,
- Мусоропроводные шахты.



Источник: AURAPLAN,
Германия

Методы оценки энергоэффективности здания

Как визуально определить, что здание имеет проблемы связанные с низкой энергоэффективностью

- теплопотери через крышу,
- теплопотери через стены, окна и двери,
- повышенная влажность воздуха,
- слишком жарко или слишком холодно в квартире.



Энергетический аудит здания

Энергетический аудит здания

Это процедура **осмотра здания и анализа данных**, которая позволяет определить особенности энергобаланса здания и оценить возможности экономии энергии.

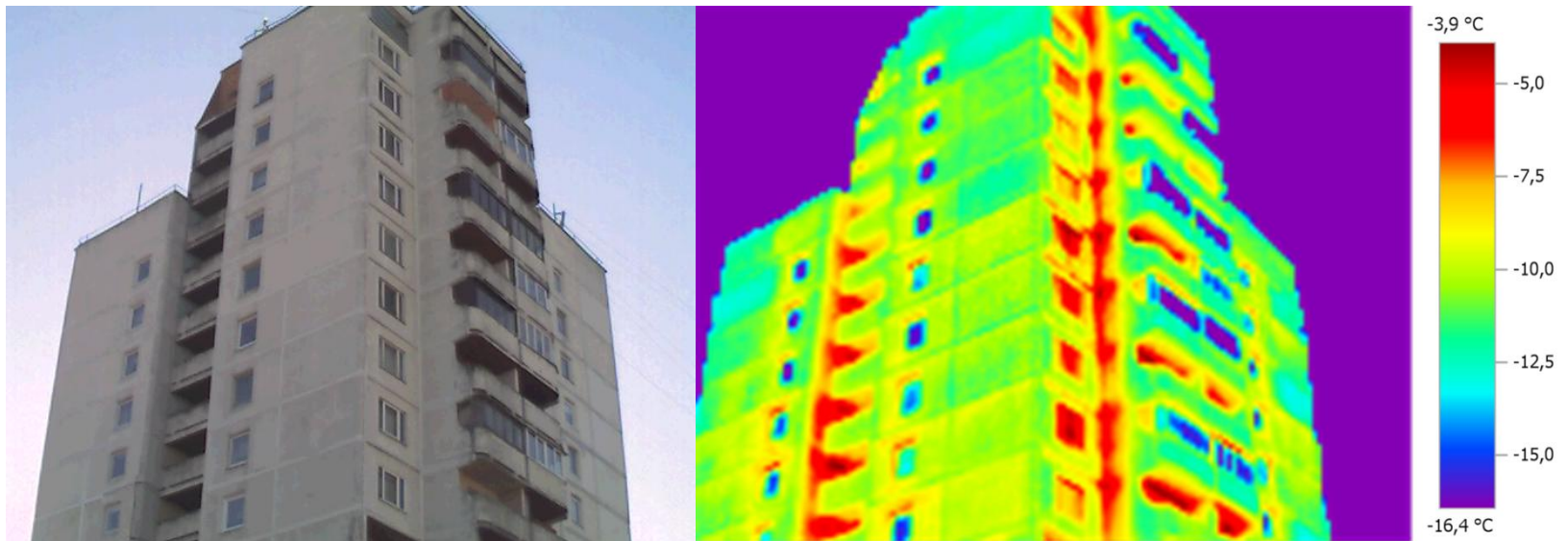
Энергоаудит проводит сертифицированный энергоаудитор.



Термография

Термография является методом диагностики, который позволяет визуализировать термические процессы в здании.

Инфракрасная камера точно определяет местонахождение мостиков холода в здании.



Термография

С помощью термографии можно **проверить качество** проведённых работ и используемых материалов перед сдачей строительных работ, а так же, в случае приобретения нового дома, проверить соответствие качества дома и его цены.

Для качественно проведённой термографии обязательны следующие условия – её следует проводить, когда температура воздуха на улице не превышает +3 градуса и не следует её проводить в солнечные дни.



Преимущества энергоаудита

После проведения энергетического аудита, заказчик должен получить:

- **оценку текущего энергопотребления** с достоверными данными по объёмам потребления всех ресурсов и суммам средств, затрачиваемыми на них;
- предоставляются экономически обоснованные **предложения** о возможностях экономии энергии.



The logo graphic for ARCEE features a large orange speech bubble with a grid of 15 white squares inside, arranged in three rows of five. To the left of the speech bubble are two overlapping gray rectangular outlines, one slightly offset behind the other, suggesting a document or a window.

ARCEE

